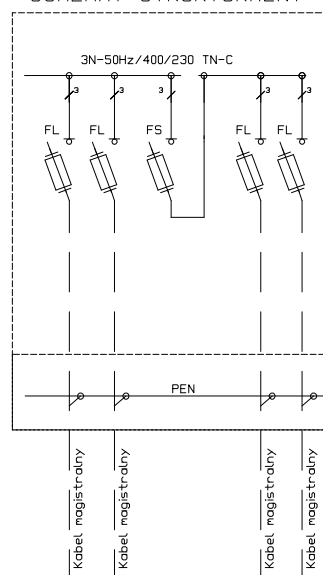


SCHEMAT STRUKTURALNY



## OZNACZENIA:

FL-rozłącznik kabla magistralnego-rozłącznik bezpiecznikowy listwowy wielkości "2"400A z zaciskami typu V  
FS-rozłącznik sprzęgła-rozłącznik bezpiecznikowy listwowy wielkości "3" 630A z bocznym wyprowadzeniem odpływu  
PEN-szyna PEN z zaciskami typu V dla przyłączenia kabli magistralnych

## UWAGI:

- 1)Stopień ochrony: obudowa-min.IP44, wewnątrz obudowy-min.IP2X
- 2)Na szynach, w miejscach przewidzianych dla wyprowadzenia przewodów, zabudować wprasowane nakrętki M8
- 3)Możliwe dodatkowe wykonania:  
- "X" dodatkowa kieszeń kablowa